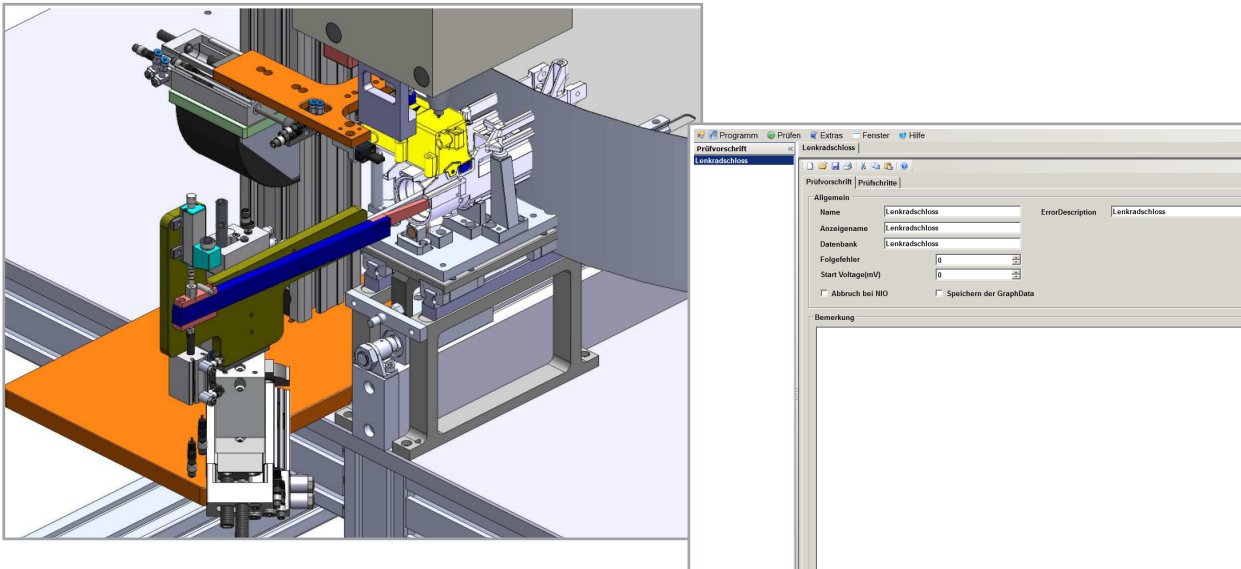


Referenz

LENKRADSCHLOSSPRÜFUNG



KURZBESCHREIBUNG

Nach mechanischen Zusammenbau muss das elektrische Lenkradschloss geprüft werden. Es wird der Weg des Sperrbolzen und die Stromaufnahme gemessen. Die Prüfschritte für die Messungen können mit dem Prüfprogramm „Kutzschbach SequenceTester“ vom Kunden frei konfiguriert werden. Wenn das Teil gut geprüft wurde, wird es mit einem Nadelritzer markiert.

KUNDENANFORDERUNGEN

- Wegmessung des Sperrbolzen vom Lenkradschloss
- Messung Stromaufnahme des Lenkradschloss
- Kommunikation mit Lenkradschloss
- Markieren des Lenkradschloss
- Label drucken für Schlechteile
- Automatische Typwahl von der übergeordneten SPS

TECHNISCHE DETAILS

- Prüfprogramm „Kutzschbach SequenceTester“
- mit den Erweiterungen Benutzer- und Schichtverwaltung
- Wegmessung mit mechanischen Wegmesstaster
- Strommessung mit Stromsensor
- Östling Nadelritzer

FAZIT und IMPLEMENTIERUNG

Die Prüfanlage ist für eine Produktionsmenge von 3.000 Stück im Dreischicht-Betrieb ausgelegt und in die weiteren Produktionsprozesse integriert. Durch den konsequenten Einsatz einer Prozessvisualisierung, Prozess- und Fernüberwachung erreicht die Prüfanlage den geforderten Nutzungsgrad von 99%. Extrem kurze Umrüstzeiten runden das Produkt ab.