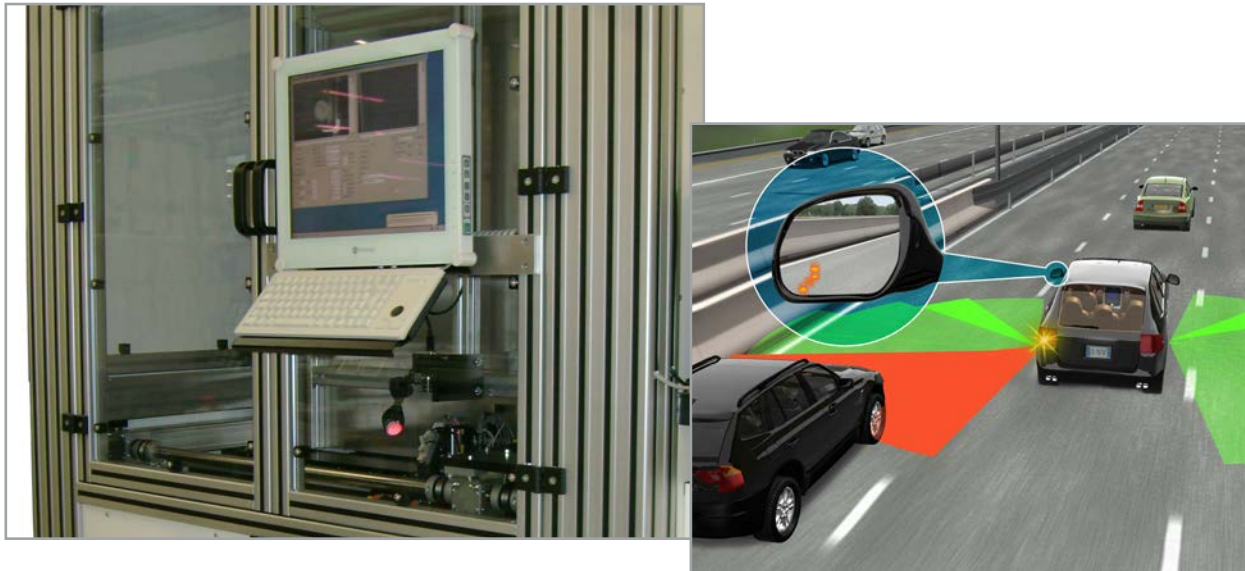


## Referenz

# MULTI BEAM RADAR END OF LINE TESTER



## KURZBESCHREIBUNG

In der Anlage findet die Endprüfung von Radar-Sensoren für die Totwinkel-Überwachung statt. Dabei werden die Sende- und Empfangseigenschaften im GHz-Bereich untersucht und die Empfindlichkeit sowie die Alarmgrenzen gemessen, berechnet und programmiert.

## KUNDENANFORDERUNGEN

- Klassifizierung der Sensoren
- Chargenabhängige Auswertung
- Typbezogene Prüfung
- Servergestützte Fehlerhistorie
- Traceability über alle Einzelteile
- Funktionstest des Sensors
- Bauteil-Kennzeichnung des Sensors
- Innovative und servicefreundliche Bedienung

## TECHNISCHE DETAILS

- Siemens IPC mit Windows XP
- multilinguale Kutzschbach-Software:

KE-Sequencer: Auswertung der Messergebnisse

KE-Statistics: Statistik der Messwerte und Anzeige

## FAZIT und IMPLEMENTIERUNG

Das Prüfsystem läuft im Mehrschicht-Betrieb. Seine Aufgabe besteht darin, die Sensoren im Hochfrequenz-Bereich zu messen und zu überprüfen. Aufgrund der Bauweise ist eine nachträgliche Fehleranalyse nicht möglich. Daher greift hier der Vorteil von Traceability, mit der jede einzeln verbaute Komponente des Sensors zurückverfolgt werden kann.